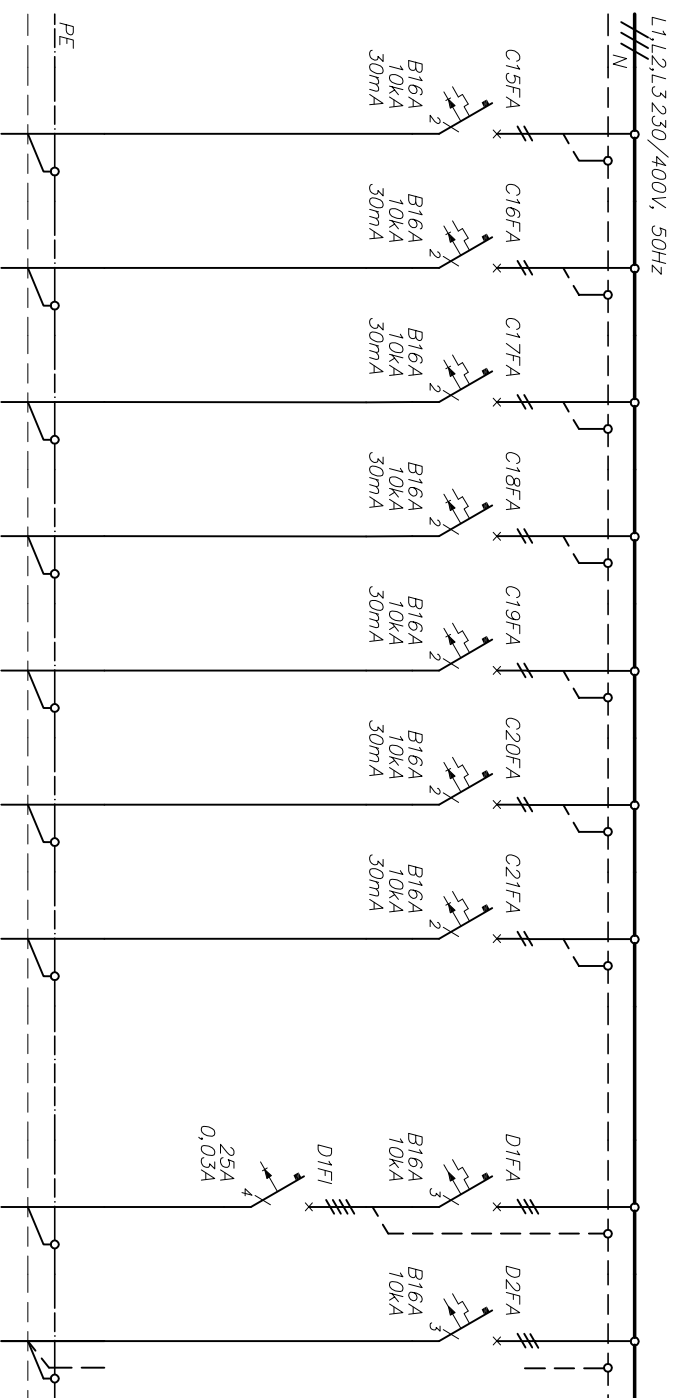


SCHEMAT IDEOWY OBWODÓW GŁÓWNYCH



NUMER OBWODU	C15	C16	C17	C18	C19	C20	C21		D1	D2								
NAMWA ODBIORU	GNAZDA WTYKOWE	GNAZDA WTYKOWE	GNAZDA WTYKOWE	GNAZDA WTYKOWE	REZERWA	REZERWA	REZERWA		URZĄDZENIE DA1	REZERWA								
MOC ZAINSTAL.	0,5kW	0,6kW	0,4kW	2,0kW					6,5kW									
TYP PRZEWOODU	YDYzo	YDYzo	YDYzo	YDYzo					YDYzo									
PRZĘKRÓJ [mm ²]	3x2,5	3x2,5	3x2,5	3x2,5					5x2,5									

OPRAC. BRANŻOWE:

STADIUM:

BRANŻA:

DATA:

SEGESTA BIURO PROJEKTOWE
51-627 WROCŁAW UL. WRÓBLEWSKIEGO 29/2
TEL./FAX (071)3487589, (071)3482691



PROJEKT WYKONAWCZY

ELEKTRYCZNA

07.2006

PROJEKT:

SZPITAL POWIATOWY W SULECHOWIE
SULECHÓW, UL. ZWYCIĘSTWA 1

RYSUNEK:

ROZDZIELNICA R21

INDEXES:

TOM:

2.7 INSTALACJE ELEKTRYCZNE

RYS. NR:

E/W/418

INVESTOR:

STAROSTWO POWIATOWE
ZIELONA GÓRA, UL. PODGÓRKA 5

PROJEKTANT:

MGR INŻ. KRZYSZTOF MAGA

1000000

ARKUSZ NR:	
------------	--

$$\frac{3}{4}$$

SPRAWDZIK:

MGR INŻ. WALDEMAR PIECIŃSKI

473/87/UW